

ximu GEO 使用手冊

AI 品牌可見度分析平台 — 看見您的品牌在 ChatGPT、Gemini、Claude 等 AI 模型中的真實表現。

本手冊帶您快速認識 ximu GEO 的各項功能、操作方式，以及每個指標代表的意義與閱讀方法。所有畫面截圖皆取自實際產品 (app.ximu-geo.com)。

目錄

1. 什麼是 ximu GEO ?
 2. 介面導覽與共用操作
 3. Overview 總覽
 4. Insights · Visibility 可見度
 5. Insights · Sentiment 情緒
 6. Insights · Sources 來源
 7. Insights · Queries 查詢
 8. Optimization · Report 深度分析報告
 9. AI Assistant 智慧助理
 10. Management · Products 產品與品牌
 11. Management · API Keys 金鑰管理
 12. 帳號與訂閱
 13. 指標總覽速查表
-

1. 什麼是 ximu GEO ?

過去消費者透過 Google 搜尋找答案；現在，他們越來越常直接問 ChatGPT、Gemini、Claude 等 AI 模型「推薦哪個品牌／服務」。當 AI 在回答中沒有提到您，等於在這個新通路上「隱形」了。

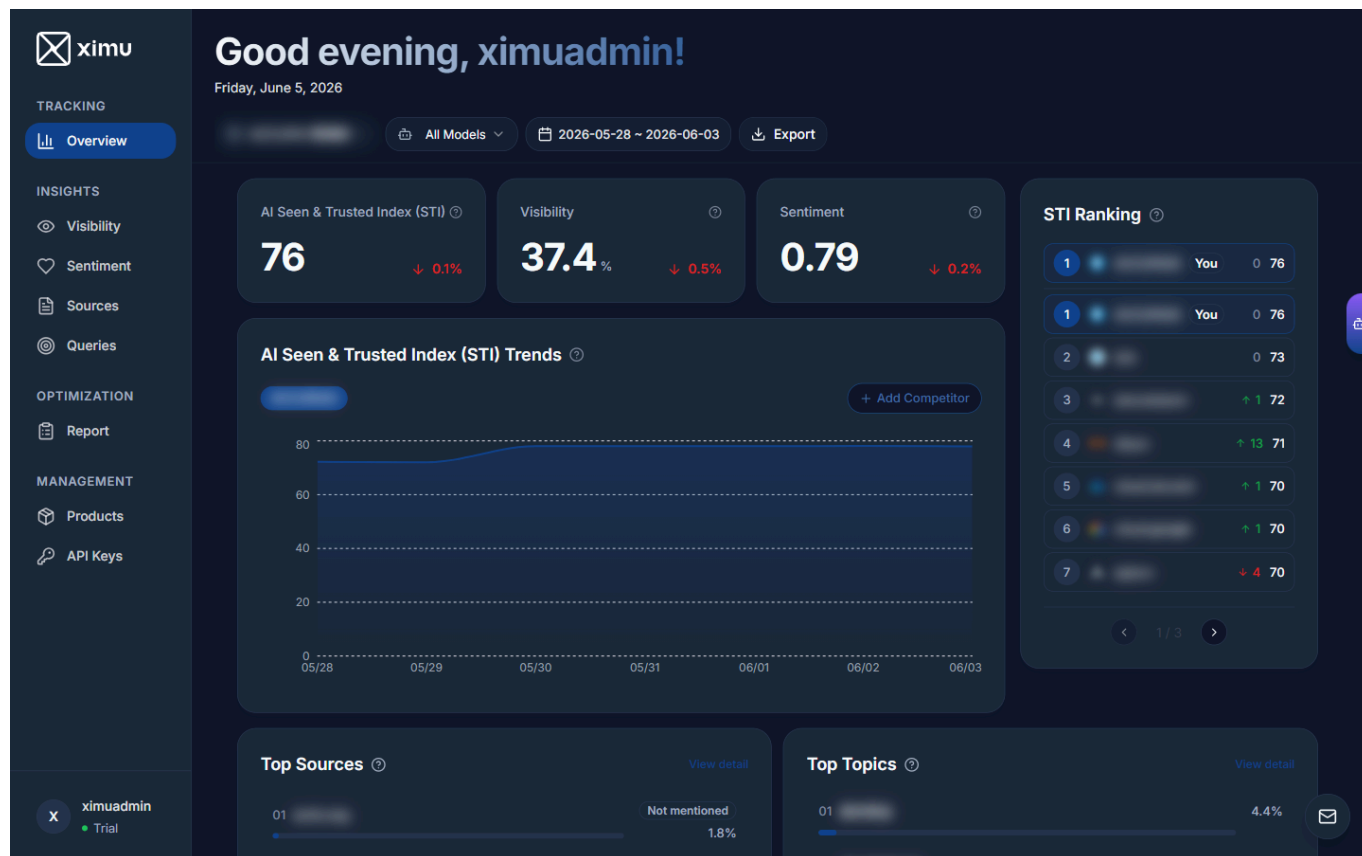
ximu GEO (GEO = Generative Engine Optimization, 生成式引擎優化) 會持續向各大 AI 模型詢問與您產品品類相關的真實問題，並分析：

- 您的品牌**有沒有被提到**、被提到的**頻率、順序、篇幅**；
- AI 對您品牌的**情緒態度**是正面還是負面；
- AI 是**引用哪些網站來源**做出回答；
- 使用者實際在問**哪些問題與主題**；
- 您與**競爭對手**相比的排名位置。

最終濃縮成一個好懂的綜合分數 **STI (AI 可見與信任指數)**，並提供可執行的優化建議。

2. 介面導覽與共用操作

登入後即進入主控台。畫面左側是固定的導覽列，主要內容顯示在右側。



左側導覽列

分區	頁面	用途
Tracking	Overview	一頁看懂品牌整體表現
Insights	Visibility / Sentiment / Sources / Queries	四個面向的深入分析
Optimization	Report	與 AI 對話，產出深度分析報告
Management	Products / API Keys	管理產品品牌、串接金鑰

頂部共用工具列

幾乎每個分析頁面的右上角都有這組工具，會同時套用到整頁資料：

- **品牌／產品選單：**切換要分析的產品（例：**ACCUPAI 雲攝影**）。
- **模型選單（All Models）：**篩選只看特定 AI 模型的數據，或一次看全部。
- **日期範圍：**選擇分析的時間區間（例：**2026-05-28 ~ 2026-06-03**）。
- **Export 匯出：**將當前頁面的數據匯出，方便製作報告或存檔。

💡 小技巧：所有圖表與數字都會隨著「品牌 / 模型 / 日期」這三個篩選條件即時連動。看數據前，先確認這三項設定是否正確。

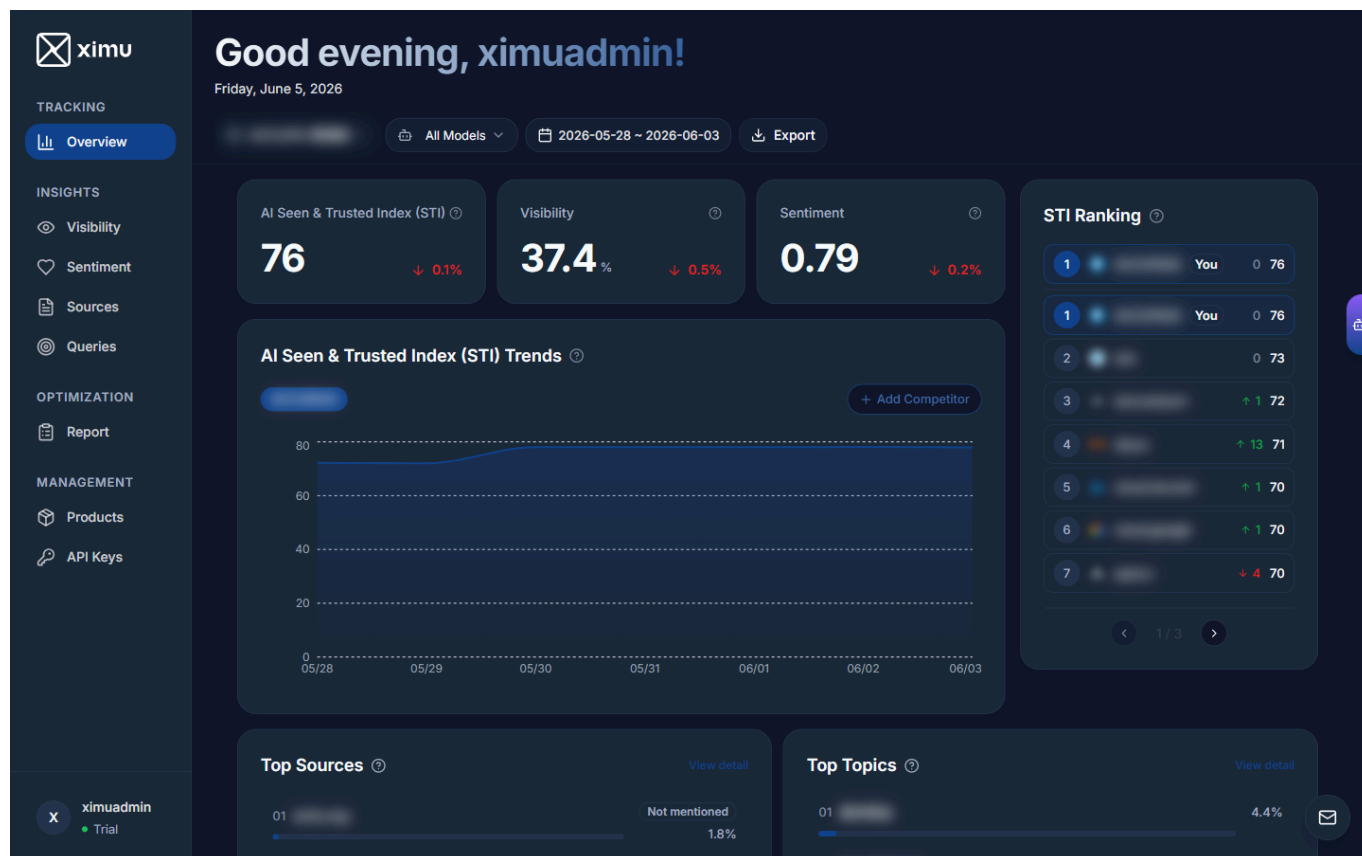
其他共用元件

- 左上角的 **AI Assistant** 按鈕：隨時開啟智慧助理（見第 9 章）。
- 各指標標題旁的 **① 問號圖示**：滑鼠移上去會顯示該指標的說明。
- 右下角的 **Problem Feedback / 信封圖示**：回報問題或聯繫 GEO 專家團隊。

3. Overview 總覽

路徑：Tracking → Overview

這是您的首頁儀表板，把最重要的資訊濃縮在一頁。



三大核心指標卡

指標	說明	怎麼看
AI Seen & Trusted Index (STI)	綜合可見度與情緒，代表品牌在 AI 問答中的整體影響力。	0-100 分，越高越好。 這是最重要的總分。
Visibility 可見度	品牌在 AI 回答中被看見的整體程度。	百分比越高，代表越容易被 AI 提及。
Sentiment 情緒	AI 提到您品牌時的情緒態度。	-1 (負面) 到 1 (正面) ，越接近 1 越好。

每張卡片下方的小箭頭 (↑/↓ 與百分比) 代表「與前一期相比的變化」，紅色向下、綠色向上。

STI Trends 趨勢圖

顯示 STI 分數隨時間的變化曲線。可按「+ Add Competitor」加入競爭對手品牌，直接在同一張圖上比較彼此的走勢。

STI Ranking 排名

以 STI 分數排序，列出您 (標示 **You**) 與競爭對手的名次。每一列顯示名次、品牌名、名次升降，以及該品牌的 STI 分數，讓您一眼看出自己在同類產品中的位置。

Top Sources / Top Topics

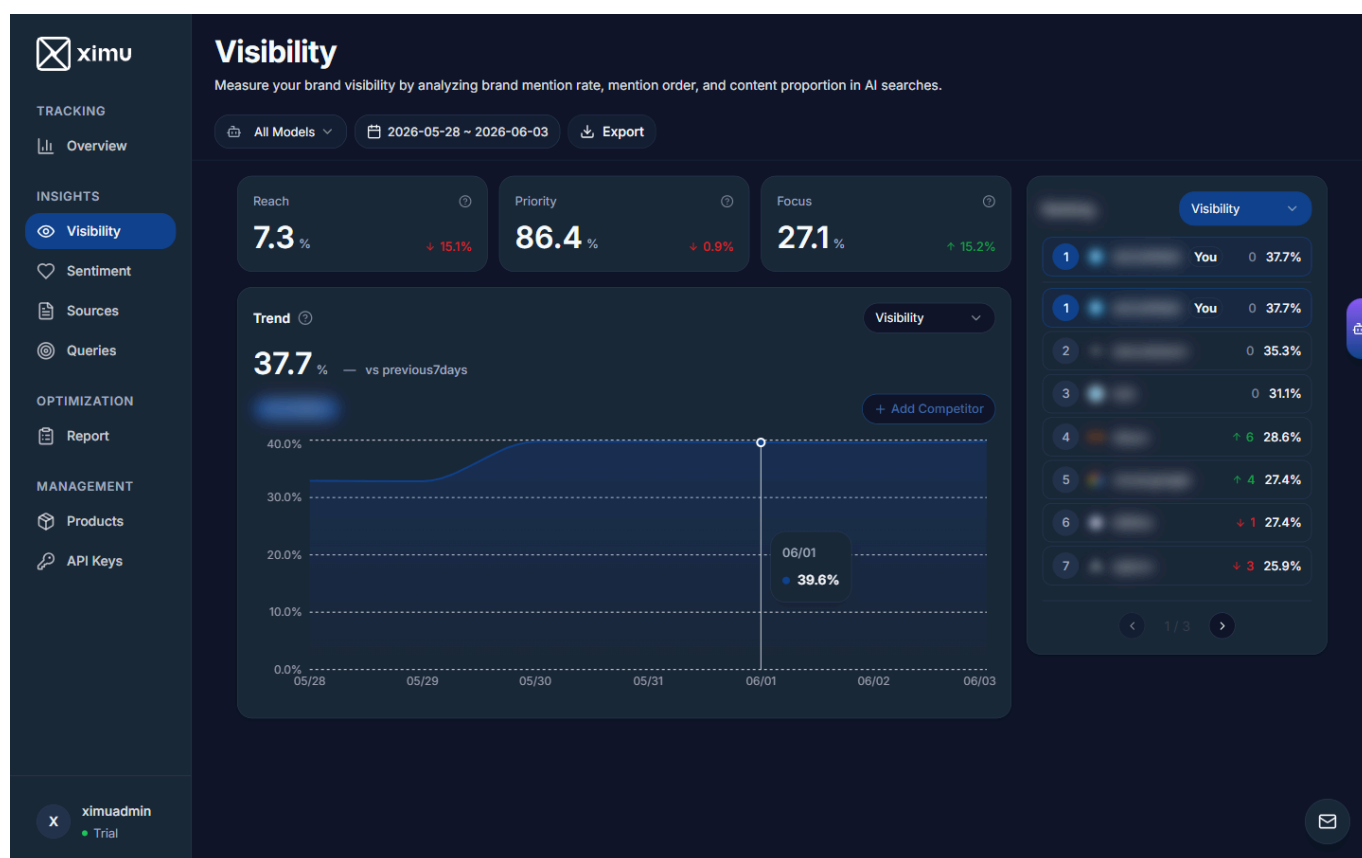
- **Top Sources** : AI 回答最常引用的網站來源（含引用率，以及是否提及您的品牌）。
- **Top Topics** : 使用者提問中最熱門的主題與其佔比。

點右上角的「**View detail**」可跳到對應的完整分析頁。

4. Insights · Visibility 可見度

路徑：**Insights** → **Visibility**

深入分析「品牌被 AI 看見的程度」，從提及率、提及順序到內容篇幅多角度拆解。



指標卡

指標	說明
Reach 觸及率	品牌在 AI 回答中被提到的頻率，數值越高代表曝光越多。
Priority 優先度 / Position 提及順序	品牌在回答中被提及的優先程度，數值越高代表越接近 AI 的首選答案。
Focus 內容佔比	在提到品牌的回答中，品牌內容佔整體篇幅的比例，越大代表存在感越強。

Trend 趨勢圖

顯示所選指標隨時間的近期變化。可用右上角的下拉選單在 **Visibility / Reach / Position / Focus** 之間切換，分別觀察不同面向的走勢。

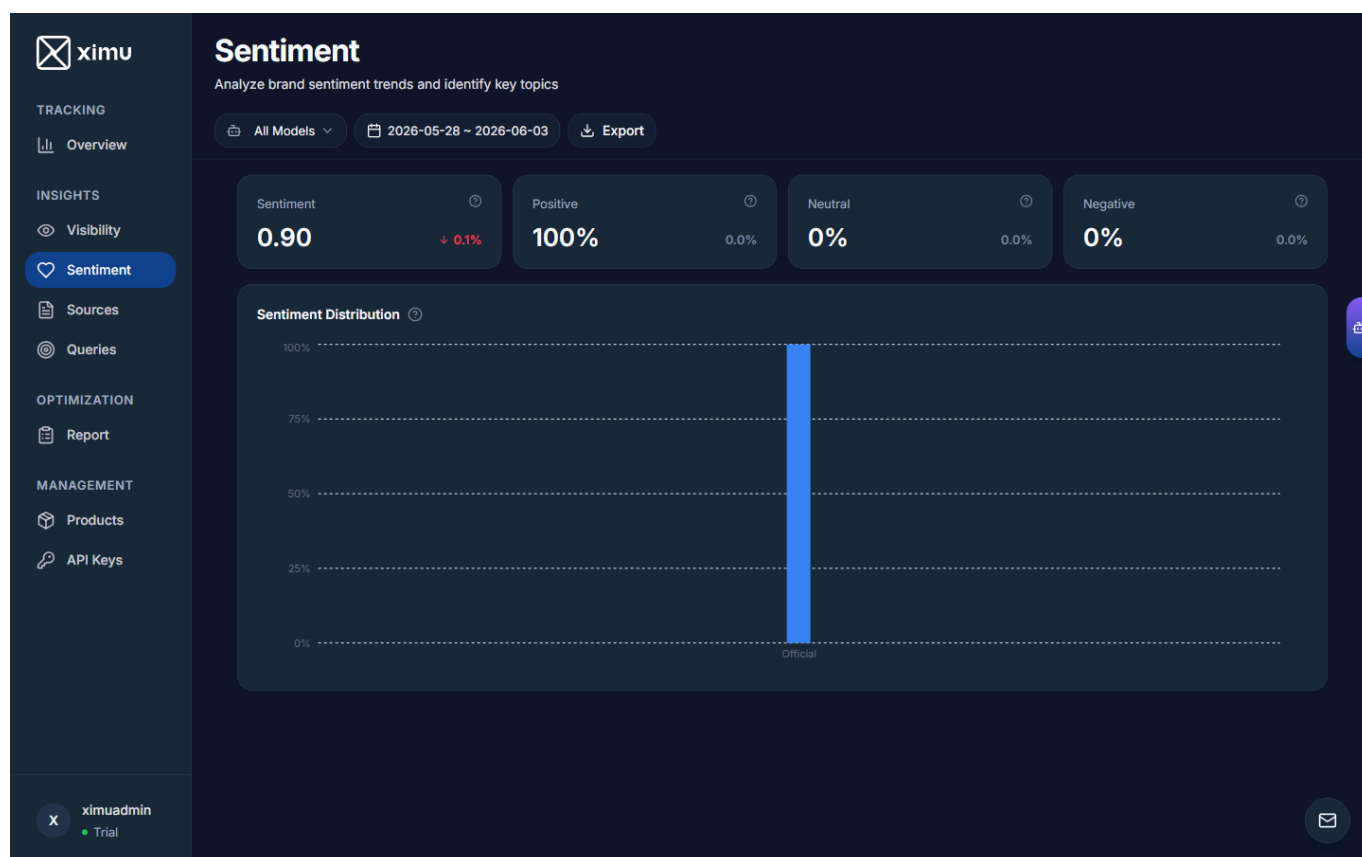
Ranking 排名

以所選指標（可切換）列出您與競爭對手的排名，協助判斷「在這個面向上，誰做得比較好」。

5. Insights · Sentiment 情緒

路徑：Insights → Sentiment

分析 AI 在談到您品牌時，語氣是正面、中性還是負面。



指標卡

指標	說明
Sentiment 情緒分數	整體情緒傾向，範圍 -1 到 1 （負面 → 正面）。越接近 1 越好。
Positive 正面	正面評價回答的佔比。
Neutral 中性	中性回答的佔比。
Negative 負面	負面評價回答的佔比。

Sentiment Distribution 情緒分佈

以長條圖呈現不同來源類型（如 Official 官方來源等）下的情緒分佈，幫助您找出「哪一類來源在影響 AI 對品牌的觀感」。若發現負面比例偏高，即是需要優先處理的內容方向。

6. Insights · Sources 來源

路徑：Insights → Sources

了解 AI 在回答時都「引用了哪些網站」，以及這些網站有沒有提到您。這是優化內容佈局最關鍵的一頁。

The screenshot shows the 'Source' dashboard in Ximu. The dashboard title is 'Source' with a subtitle 'Analyze brand mention frequency and source distribution in AI answers'. It includes filters for 'All Models', a date range '2026-05-28 ~ 2026-06-03', and an 'Export' button. The main content is a table titled 'Sources' with the following columns: Source, Type, Citation Rate, Mentioned, and Mentions. The table lists several sources with their respective types (Others, Knowledge, Official) and citation rates (1.8%, 1.3%, 1.1%). The 'Mentioned' column shows 'No' for all entries, and the 'Mentions' column shows '0' for all entries. The left sidebar contains navigation options like TRACKING, INSIGHTS, and MANAGEMENT. The user profile 'ximuadmin' is visible at the bottom left.

Source	Type	Citation Rate	Mentioned	Mentions
	Others	1.8%	No	0
	Knowledge	1.3%	No	0
	Others	1.1%	No	0
	Others	1.1%	No	0
	Others	1.1%	No	0
	Others	1.1%	No	0
	Official	1.1%	No	0

表格欄位說明

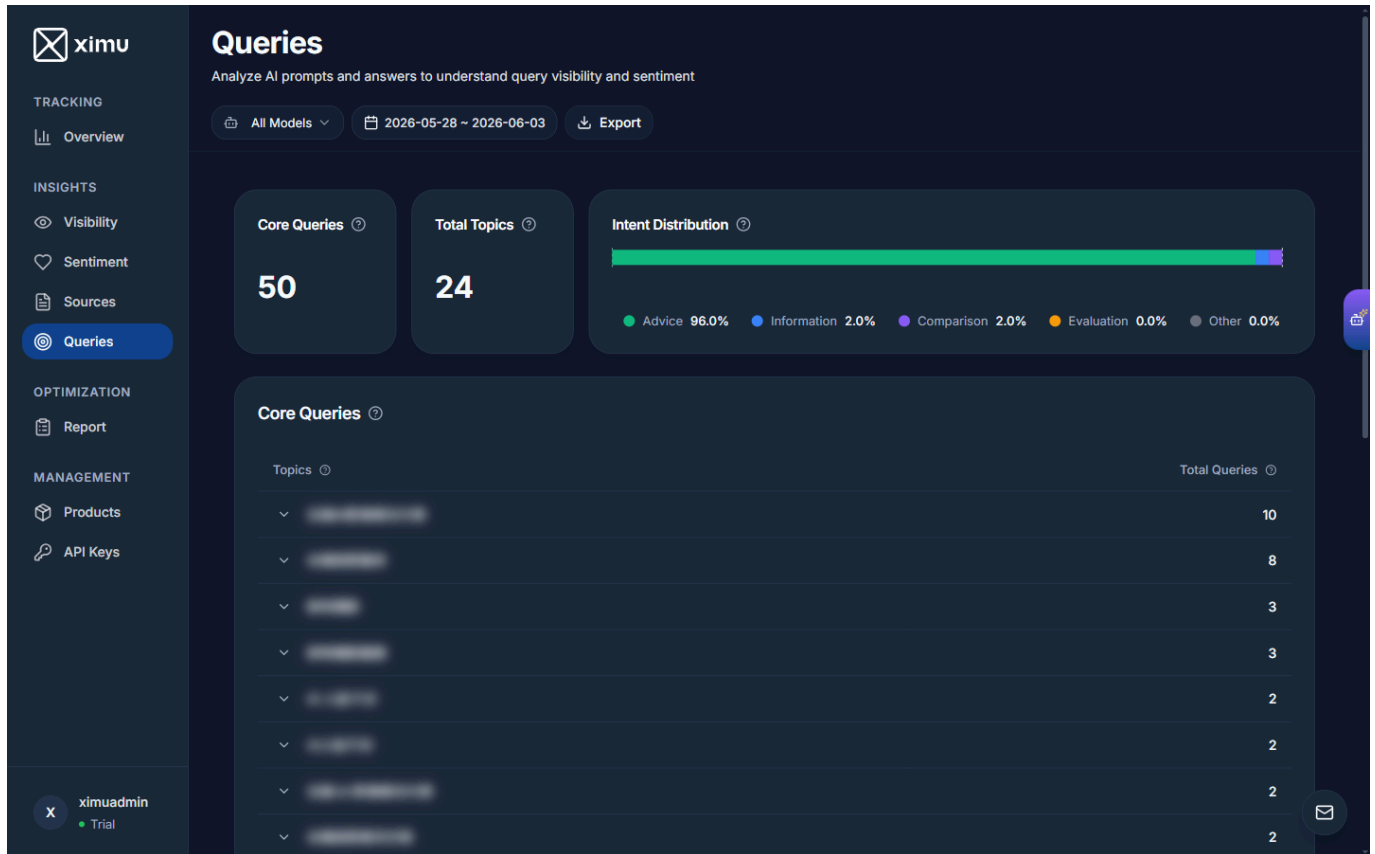
欄位	說明
Source 來源	被 AI 引用的網站網域，可點右側圖示直接開啟該網站。
Type 類型	來源分類，例如 Official (官方) / Knowledge (知識型, 如維基、論文) / Others (其他) 。可用下拉選單篩選。
Citation Rate 引用率	該網站被 AI 引用的比例，可點欄位標題排序。
Mentioned 是否提及	該來源網站內容 有沒有提到您的品牌 (Yes/No)。可篩選。
Mentions 提及次數	該來源中提及您品牌的次數。

💡 怎麼用：找出「引用率高，但 Mentioned = No」的網站 —— 這些是 AI 很信任、卻還沒寫到您的高價值平台，是公關與內容投放的優先目標。

7. Insights · Queries 查詢

路徑：Insights → Queries

看見使用者實際在 AI 上問的問題、涵蓋哪些主題，並可逐題檢視 AI 的真實回答。

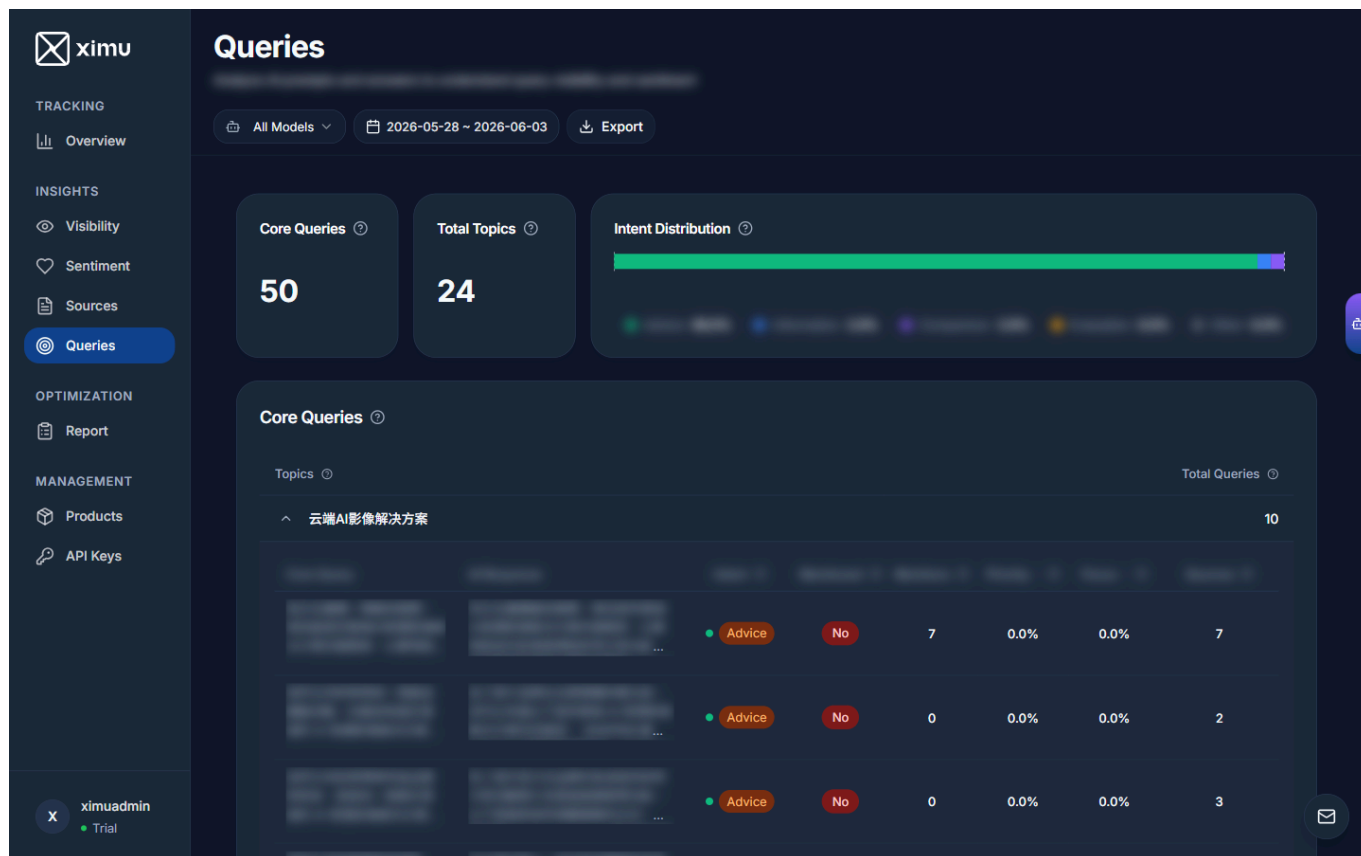


上方統計

指標	說明
Core Queries 核心問題數	該產品品類下，最核心、最常出現的問題數量。
Total Topics 主題總數	這些提問涵蓋的主題數量。
Intent Distribution 意圖分佈	各類提問意圖的佔比： Advice 建議 ／ Information 資訊 ／ Comparison 比較 ／ Evaluation 評估 ／ Other 其他 。

主題明細表

依主題（Topics）列出各自的問題數量（Total Queries）。點主題左側的展開箭頭，可看到該主題下的每一筆問答明細：



展開後的表格欄位：

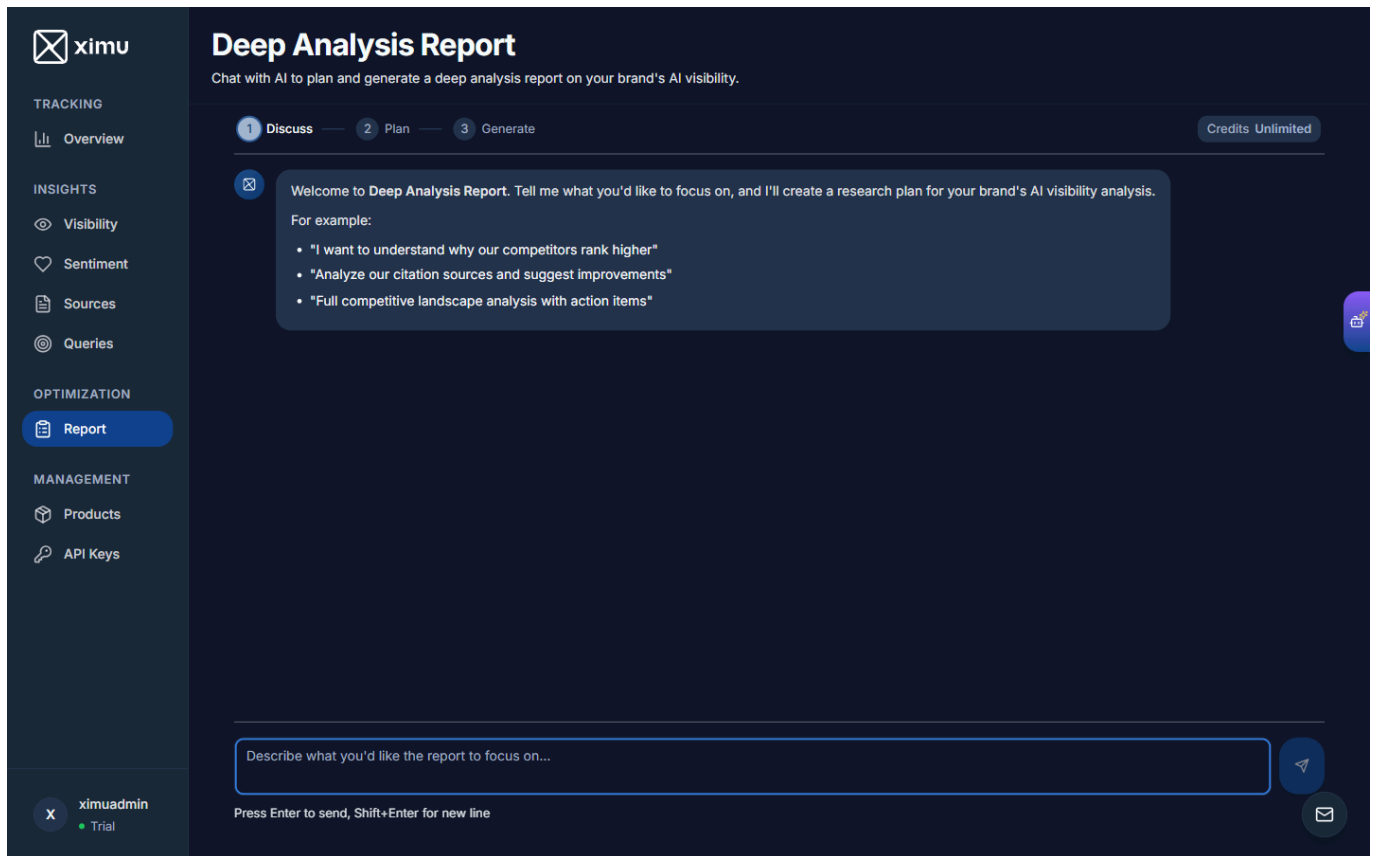
欄位	說明
Core Query	使用者問 AI 的完整問題。
AI Response	AI 的完整回答內容（可點選全文）。
Intent	該問題的意圖分類。
Mentioned	這則回答有沒有提到您的品牌。
Mentions	提及次數。
Priority	提及的優先順序表現。
Focus	品牌內容在該回答中的篇幅佔比。
Sources	AI 在這則回答中引用的網站數量。

💡 怎麼用：這是最貼近真實的一頁。逐題閱讀 AI 回答，您能清楚看到「在哪些問題上競品被推薦、而您沒被提到」，進而針對性地補強內容。

8. Optimization · Report 深度分析報告

路徑：**Optimization** → **Report**

用「對話」的方式，請 AI 為您的品牌可見度產出一份客製化深度分析報告。



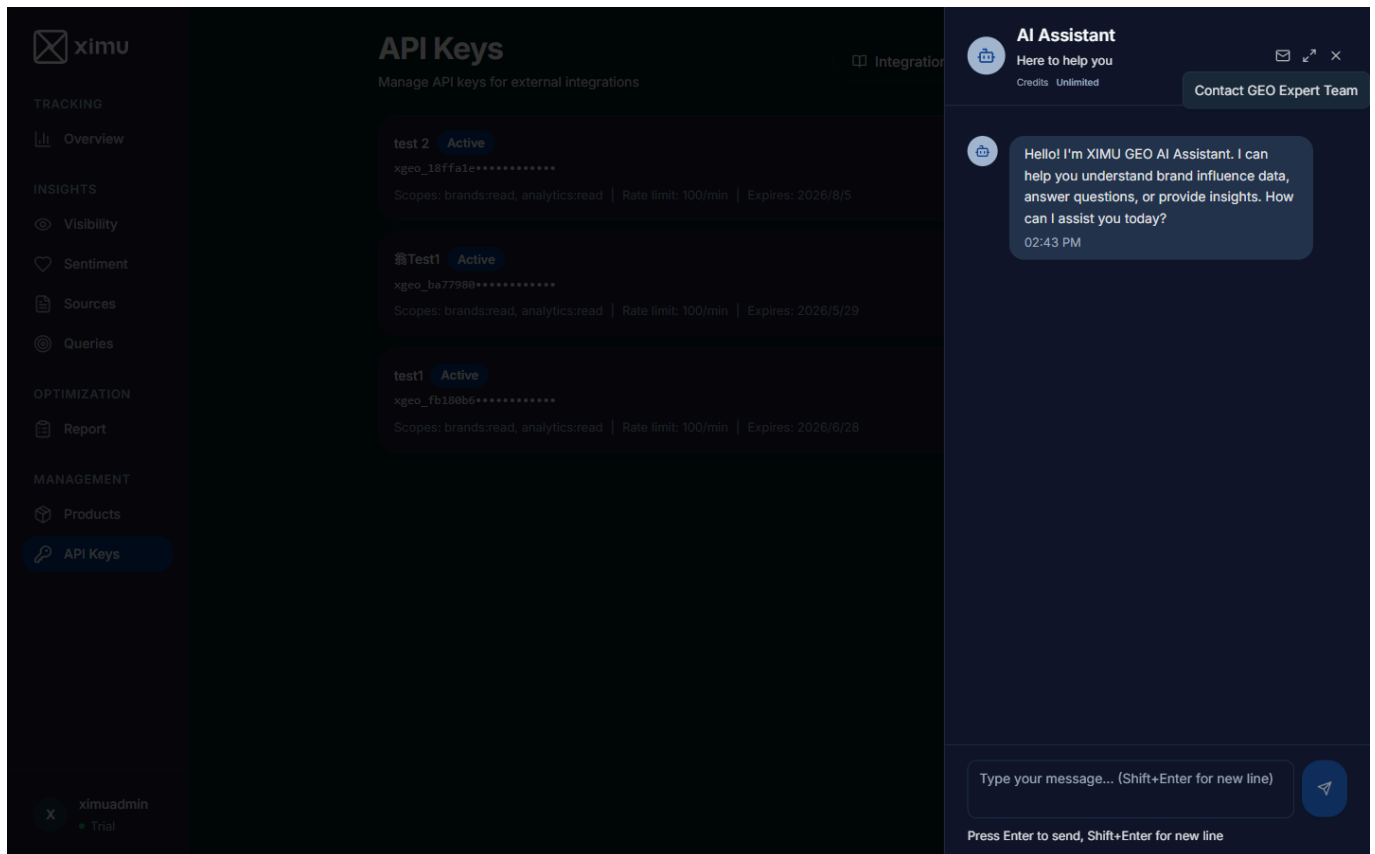
三步驟流程

1. **Discuss 討論**：用自然語言告訴系統您想聚焦的方向，例如：
 - 「我想知道為什麼競爭對手排名比我們高」
 - 「分析我們的引用來源並提出改善建議」
 - 「完整的競爭格局分析，並附上行動方案」
2. **Plan 規劃**：AI 根據您的需求擬定研究計畫。
3. **Generate 產出**：確認後生成完整報告。

右上角會顯示可用的 **Credits (額度)**。在輸入框輸入需求後按 Enter 送出即可開始。

9. AI Assistant 智慧助理

點畫面左上角的 **AI Assistant** 按鈕，會從右側滑出對話視窗。

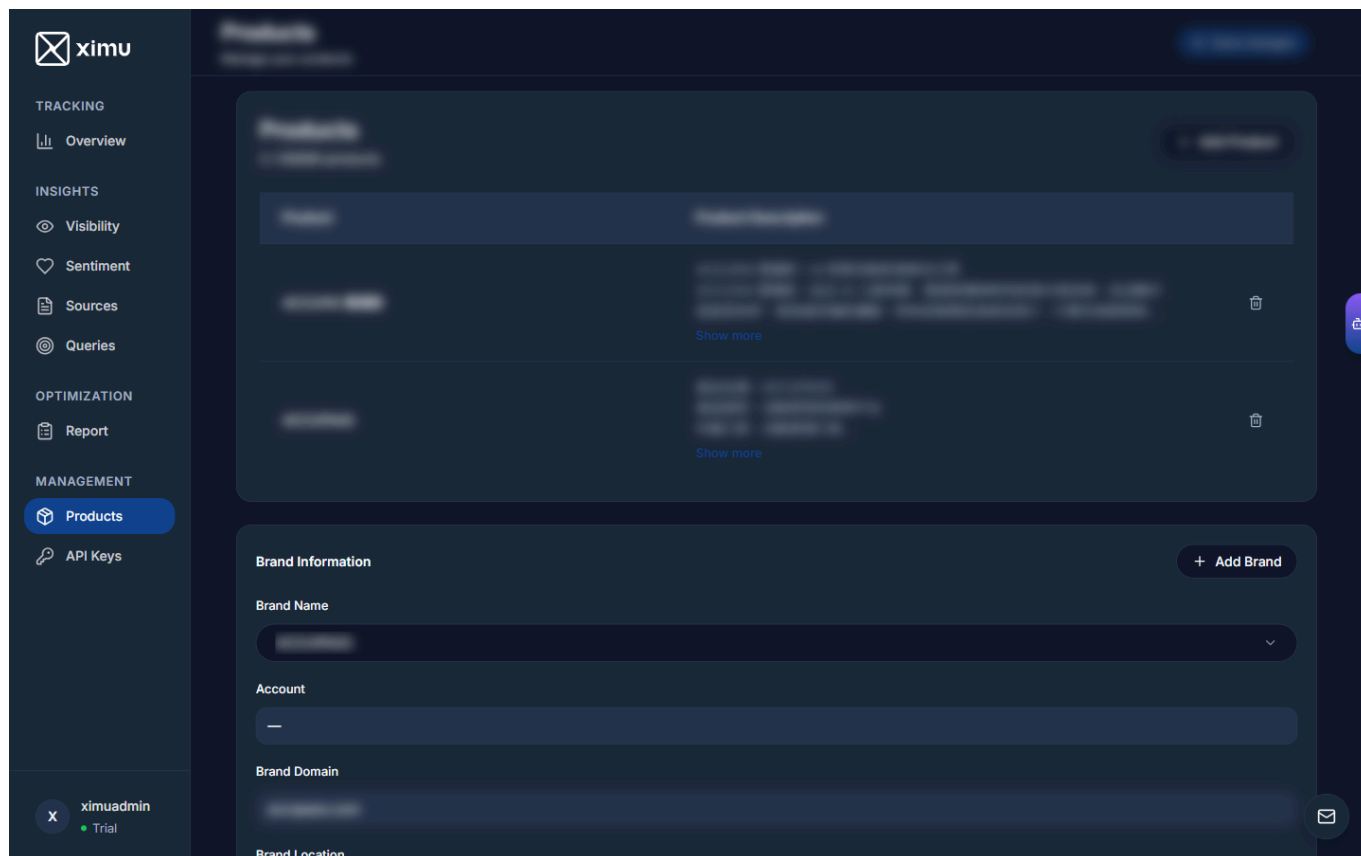


您可以用白話文直接詢問與品牌數據相關的問題，助理會協助您解讀數據、回答疑問或提供洞察建議。例如「這週我的可見度為什麼下降？」、「幫我整理排名前三的競品差異」。適合不想自己翻找各頁面、想快速得到答案時使用。

10. Management · Products 產品與品牌

路徑：Management → Products

管理您要追蹤的產品，以及每個產品對應的品牌資訊。**這些設定決定了系統會用什麼角度去問 AI、分析哪個品牌**，請務必填寫正確完整。



Products 產品清單

- 以表格列出所有產品的**名稱與描述**。
- 按「**Add Product**」新增產品；每列右側可刪除。
- 產品描述越完整（產品定位、目標客群、市場區域等），AI 分析的精準度越高。

Brand Information 品牌資訊

針對選定的品牌，維護以下欄位：

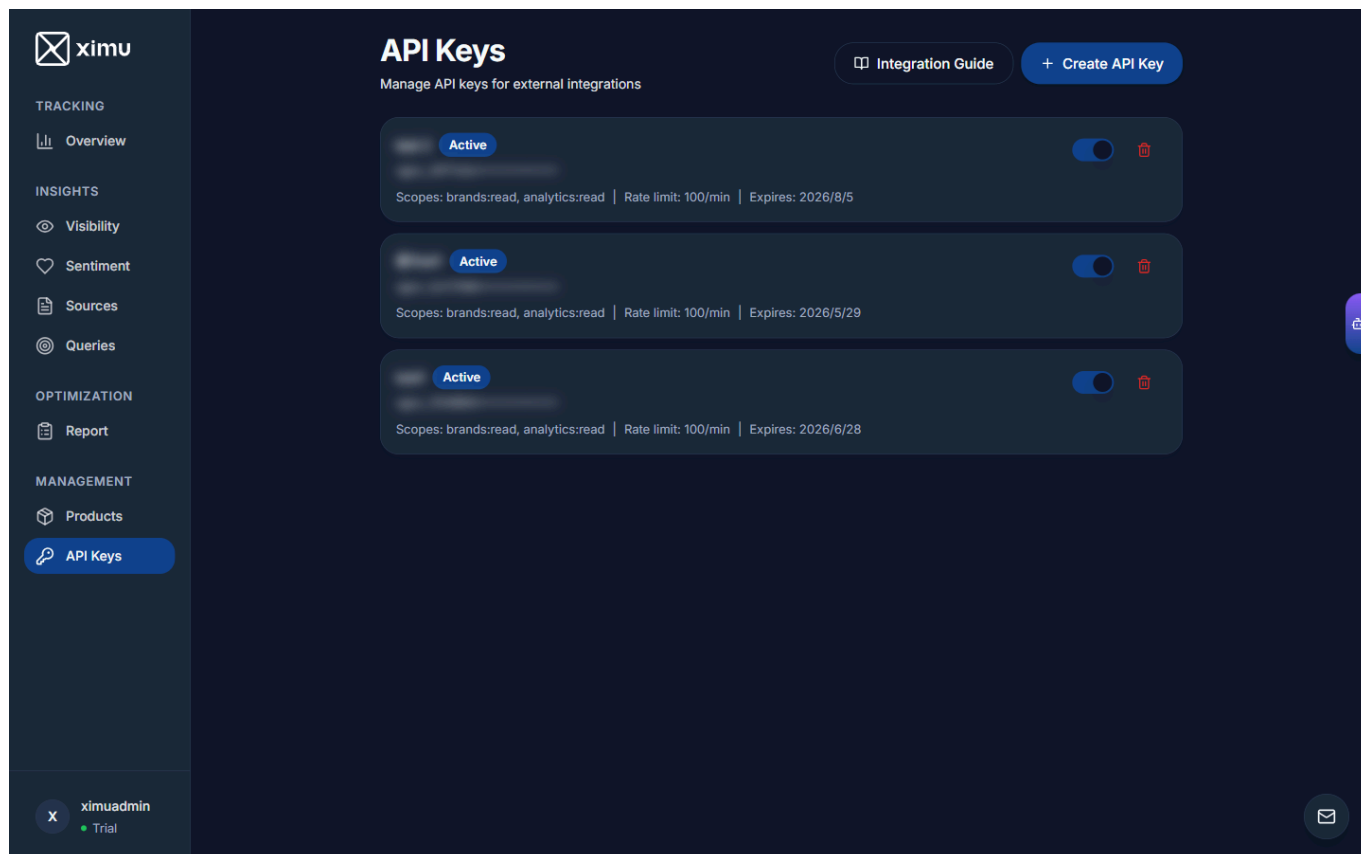
欄位	說明
Brand Name	品牌名稱（可從下拉選單切換不同品牌）。
Brand Domain	品牌官方網域，例如 <code>accupass.com</code> 。
Brand Location	品牌主要市場地區，例如 Taiwan。
Preferred Language	偏好分析語言，例如「繁體中文」。
Brand Description	品牌背景、市場定位、產品介紹等描述。

可按「**Add Brand**」新增競品或其他品牌。修改後記得按右上角的「**Save changes**」儲存。

11. Management · API Keys 金鑰管理

路徑：Management → API Keys

如果您要把 ximu GEO 的數據串接到自家系統或工具，可在此建立並管理 API 金鑰。



金鑰清單

每張金鑰會顯示：

- 名稱與 **Active** 狀態（可用右側開關啟用／停用）。
- 遮罩後的金鑰字串（如 `xgeo_18ffa1e.....`，基於安全考量不會完整顯示）。
- **Scopes** 權限範圍：例如 `brands:read`、`analytics:read`。
- **Rate limit** 速率限制：例如 `100/min`。
- **Expires** 到期日。
- 右側可刪除該金鑰。

操作

- 按右上角「**Create API Key**」建立新金鑰。**完整金鑰只在建立當下顯示一次，請立即妥善保存。**
- 按「**Integration Guide**」查看串接教學文件。

⚠ 安全提醒： API 金鑰等同帳號權限，請勿外流或寫入公開的程式碼。若懷疑外洩，請立即停用或刪除。

12. 帳號與訂閱

點左下角您的帳號名稱，會展開帳號選單：

- **Manage Subscription**：管理訂閱方案與付款（帳號名稱下方會顯示目前方案，例如 `Trial` 試用版）。
- **Profile**：個人資料設定。
- **Logout**：登出。

試用版 (Trial) 在功能或額度上可能有所限制，升級後可解鎖更多模型、更長的歷史資料與更高的報告額度。

13. 指標總覽速查表

指標	中文	範圍／單位	怎麼解讀	出現頁面
STI	AI 可見與信任指數	0-100 分	綜合可見度 + 情緒的總分，越高越好	Overview
Visibility	可見度	百分比	被 AI 提及的整體程度，越高越常被提到	Overview / Visibility
Sentiment	情緒	-1 ~ 1	AI 對品牌的態度，越接近 1 越正面	Overview / Sentiment
Reach	觸及率	百分比	被提到的頻率，越高曝光越多	Visibility
Position / Priority	提及順序 / 優先度	百分比	被提及的優先程度，越高越接近首選	Visibility / Queries
Focus	內容佔比	百分比	品牌內容佔回答篇幅的比例，越大存在感越強	Visibility / Queries
STI Ranking	STI 排名	名次	與同類競品相比的位置	Overview
Citation Rate	引用率	百分比	來源網站被 AI 引用的比例	Sources
Mentioned	是否提及	Yes / No	該來源有無提到您的品牌	Sources / Queries
Mentions	提及次數	次數	提及您品牌的次數	Sources / Queries
Intent	意圖	分類	提問的目的：建議／資訊／比較／評估／其他	Queries

建議的使用節奏

1. **每天 / 每週**：開 **Overview** 看 STI、Visibility、Sentiment 三大指標與排名變化。
2. **發現異常時**：到 **Visibility / Sentiment** 拆解是哪個面向出問題。
3. **規劃內容時**：用 **Sources** 找高價值卻沒提到您的網站、用 **Queries** 找競品贏在哪些問題。
4. **要做決策報告時**：用 **Report** 產出深度分析，或直接問 **AI Assistant**。
5. **定期維護**：在 **Products** 保持品牌描述與競品清單最新。

本手冊依產品實際畫面整理，介面與數據會隨版本更新而調整。若有操作疑問，可透過畫面右下角的回饋按鈕聯繫 GEO 專家團隊。